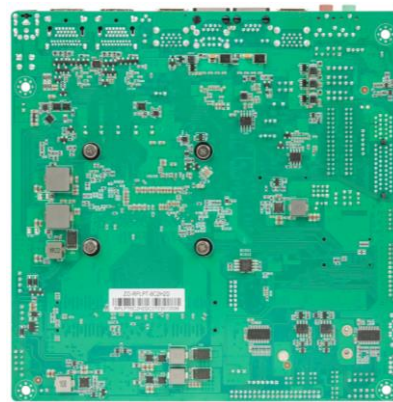


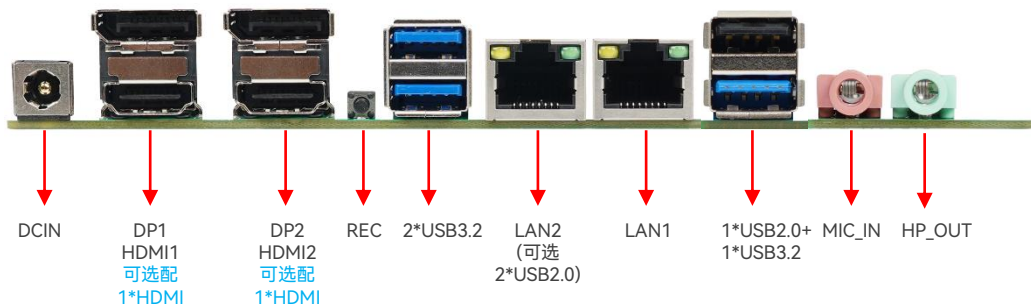
ZO-RPLPT-6C2H2D V1.0 Series

嵌入式工控主板

产品适用行业：数字标牌、交通指挥、智慧教育电子白板、视频会议、智能SOP看板、多屏广告机等



- 支持Intel® 12th/13th Alder lake/Raptor Lake Processor (支持U/P/H系列处理器)
- 支持双通道SO-DIMM, DDR4 内存, 最高支持64GB
- 支持四显同异步,多种显示搭配 LVDS/EDP+2*HDMI+2*DP
- 支持Intel千兆双网口
- 支持系统一键还原及键盘快捷键备份/还原
- DC 12V~19V 宽压供电
- 9个USB: 3*USB3.2+6*USB2.0
- 6个COM 接口(COM1支持TTL可选, COM2支持RS232/422/485可选, COM3支持RS232/485可选)
- 1个M.2 M Key 插槽(SATA3/PCIEx4)
- 1个SATA3.0接口
- 1个M.2 E Key 插槽(WIFI/蓝牙)
- 1个M.2 B Key 插槽(4G/5G可选)
- 1个PCIEX4插槽



规格参数

处理器	Intel® 12 th /13 th Alder lake/Raptor Lake Processor (支持U/P/H系列) Intel® Core™ 1280P/1250P/1220P/1215U/12450H 等		
芯片组	Intel® SOC		
显示芯片	Intel® UHD Graphics		
显示输出	U系列CPU支持LVDS/EDP + 2*HDMI + DP1任意4显；P/H系列CPU支持LVDS/EDP + 2*HDMI + 2*DP 任意4显		
多显支持	四显同异步		
USB	支持3*USB3.2 Gen2 (10Gbps) + 6*USB2.0		
内存	2*SO-DIMM DDR4 3200MHz Max64GB		
音效	板载ALC897音频解码控制器；独立功放NS4251 3W@4Ω MAX		
网卡	板载Intel i219LM + i210AT 千兆网卡 (单/双网可选)		
存储	1*M.2 M Key,支持SATA3/PCIEx4 自适应; 1*SATA3.0接口		
扩展槽	1*M.2 E Key, 支持Wifi6/蓝牙模块扩展；1*M.2 B Key, 支持4G模块扩展(可选配5G功能)；1*PCIEX4扩展槽		
后置I/O接口	1*DC_IN端口 2* HDMI+2*DP (上DP下HDMI双层座) 1*REC按钮 (支持系统还原/清CMOS) 2*USB3.2端口(Gen2 10Gbps) 1*LAN2端口 (可选2*USB2.0) 1*LAN1端口 1*USB2.0+1*USB3.2 1*R_MIC 1*R_OUT	内部I/O插针	1*F_AUDIO插针 1*Speaker插针 3*USB插针 (可扩展5*USB2.0) 1*LVDS/EDP 插针 1*INVCN插针 1*GPIO插针(4路) 1*LPT插针 1*SATA插针
			1*SATA_PWR插针 6*COM插针 1*TPM插针 1*JPS2插针 1*F_PANEL插针 1*SYS_FAN插针 1*CPU_FAN插针 1*4pin ATX插座
尺寸	170 x 170 mm	I/O芯片	IT8786E
系统	Window10/11; Linux	BIOS	AMI BIOS
环境	工作: 0~60℃; 存储: -20℃~75℃ 0% ~ 95% 相对湿度, 无冷凝	供电	DC/4Pin ATX 12V~19V 宽压供电



采购信息

主板可搭配 处理器型号	内核数	线程数	基本频率	最大睿频	TDP
i3-1215U	6	8	3.30 GHz	4.40 GHz	15W
i5-1245U	10	8	3.30 GHz	4.40 GHz	15W
i5-12450H	8	12	3.30 GHz	4.40 GHz	45W
i5-1345UE	10	12	1.40 GHz	4.60 GHz	15W

选配信息

可选配无风扇CPU散热器，料号：ST00000211

无风扇散热器安装图片示意图如下

