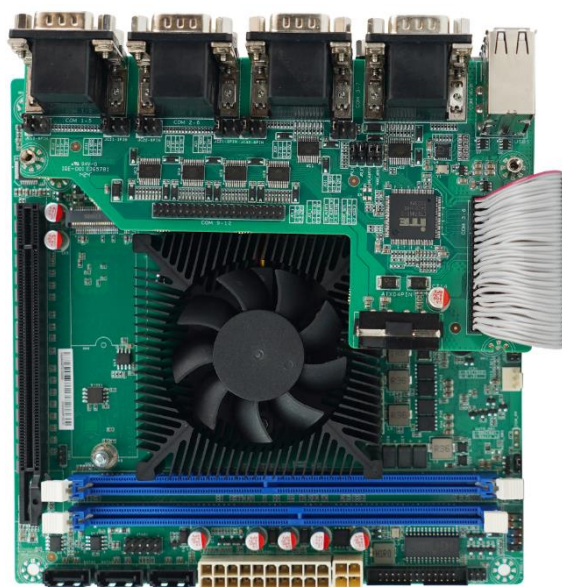
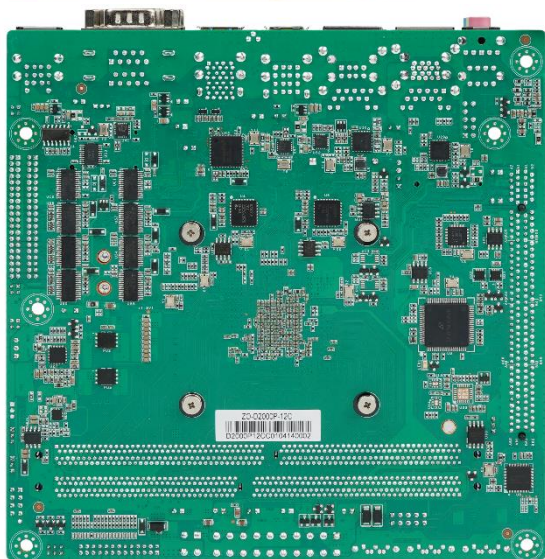
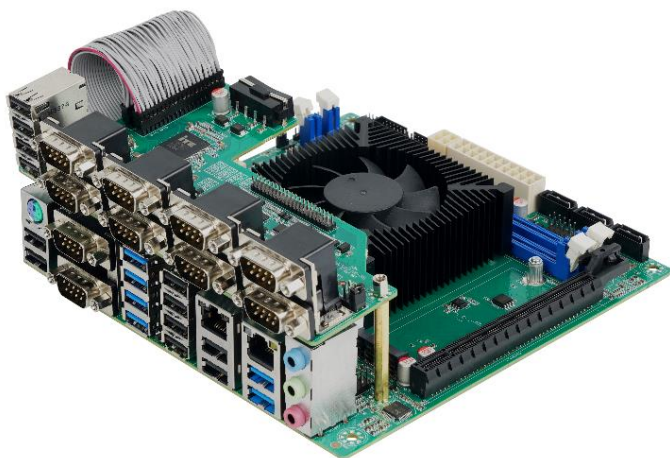
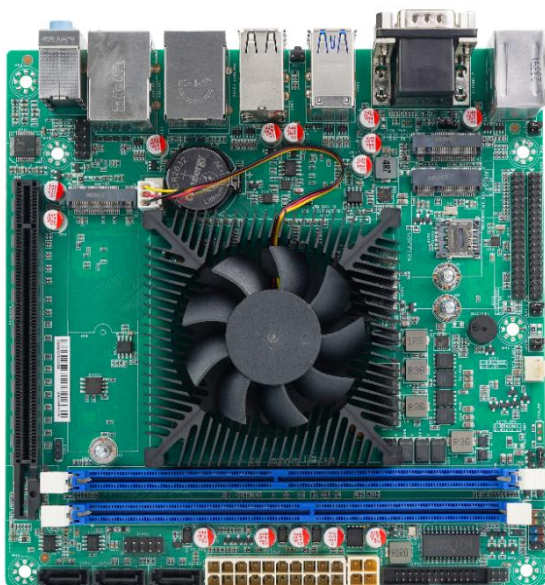


ZO-D2000P-12C V1.0 Series

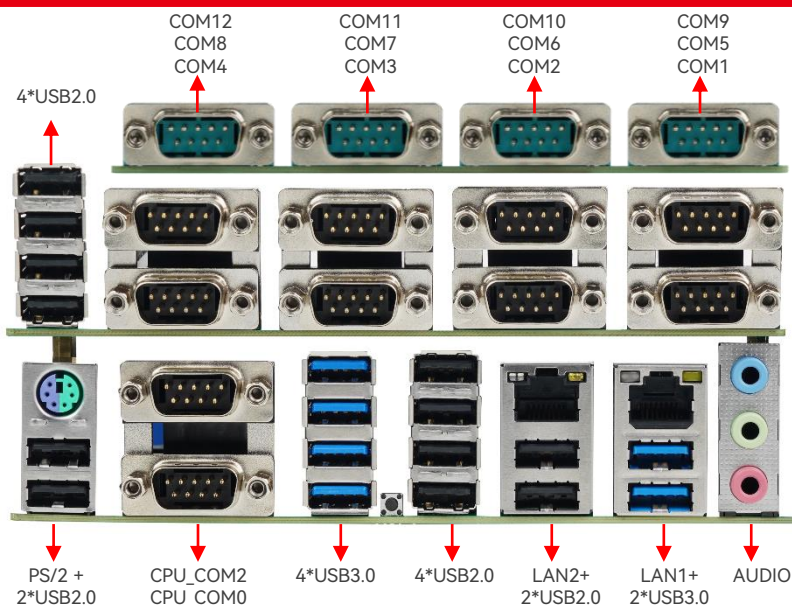
嵌入式工控主板

产品适用行业：政企办公一体机、政务机等国产应用环境



- 支持腾锐D2000 处理器
- 支持双通道UDIMM,DDR4内存,2666MHz, Max 64GB
- 支持双显同异步(外接独立显卡)
- 支持千兆双网口(国产裕太微网卡)
- ATX(20PIN+4PIN)供电

- 18个USB: 6*USB3.0+ 12*USB2.0
- 14个COM 接口(搭配子卡DB-8C4U-LPC和EIO-4C00使用)
- 1个M.2 M Key 插槽 (SATA)
- 3个SATA3.0接口
- 1个M.2 E Key 插槽 (WIFI/蓝牙)
- 1个M.2 B Key 插槽 (4G/5G)
- 1个PCIEX16插槽



规格参数

处理器	国产腾锐D2000 处理器, 主频2.3GHz,8核芯,TDP40W				
芯片组	SOC				
显示芯片	外接显卡 AMD RX550/景嘉微JM9100/景嘉微7201				
多显支持	双显异步				
USB	支持6*USB3.0 Gen1 (5Gbps) + 8*USB2.0+子卡扩展4*USB2.0				
内存	2*UDIMM DDR4 2666MHz Max64GB				
音效	板载ALC897音频解码控制器				
网卡	板载2*裕太微YT8521SC-CA千兆网卡				
存储	1*M.2 M Key,支持SATA ; 3*SATA3.0接口				
扩展槽	1*M.2 E Key, 支持Wifi/蓝牙模块扩展; 1*M.2 B Key, 支持4/5G模块扩展; 1*PCIEX16扩展槽				
后置I/O接口	1*PS/2+2*USB2.0端口 2*CPU_COM端口 4*USB3.0端口 4*USB2.0端口	1*LAN+2*USB2.0端口 1*LAN+2*USB3.0端口 1*AUDIO端口 子卡DB-8C4U-LPC: 4*USB2.0端口 8*COM端口	内部 I/O插针	1*F_AUDIO插针 1*CPU_FAN插针 3*SATA插座 2*ATX电源插座 1*LPT插针 1*GPIO插针(2路)	1*F_PANEL插针 1*SYS_FAN插针 子卡DB-8C4U-LPC: 4*COM插针
尺寸	170 x 170 mm	I/O芯片	IT8786E		
系统	UOS/Kylin	BIOS	百敖 BIOS		
环境	工作: 0~60°C; 存储: -20°C~75°C 0% ~ 95% 相对湿度, 无冷凝	供电	ATX (20PIN+4PIN)供电		



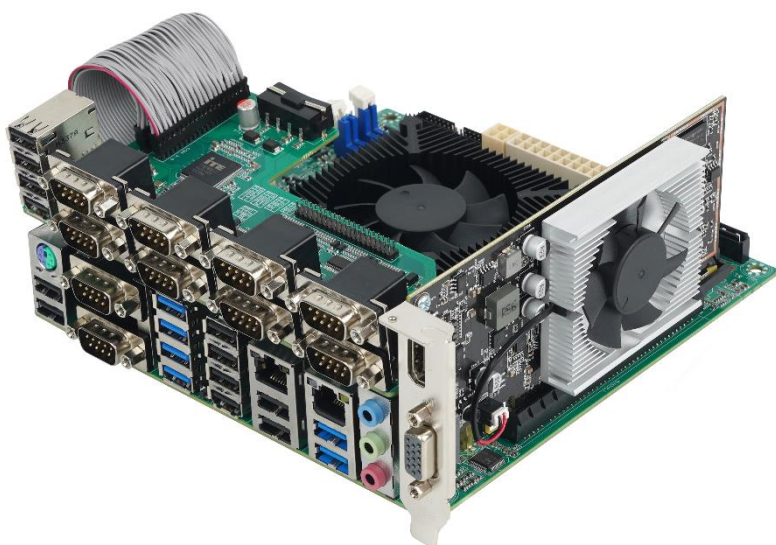
选配信息

可选配显卡料号如下:

KP00000193 显卡/RX550/2G D5/V+H 半高/含散热器/AMD

KP00000194 显卡/JM9100/2G D4/V+H 半高/含散热器/景嘉微

KP00000169 显卡/JM7201/2G D3/V+H半高/含散热器/景嘉微



子卡: DB-8C4U-LPC

螺柱: SF00000122

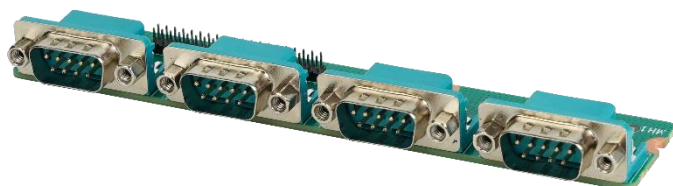
线材: SW00000176



子卡: EIO-4C00

线材: SW00000176

(若串口足够满足需求, 此层子卡及线材可不选配)



装配指导

建议左右边上2组COM 机壳螺丝开小孔，用串口螺丝锁机箱，加固组装结构；中间2组COM机壳螺丝开大孔

